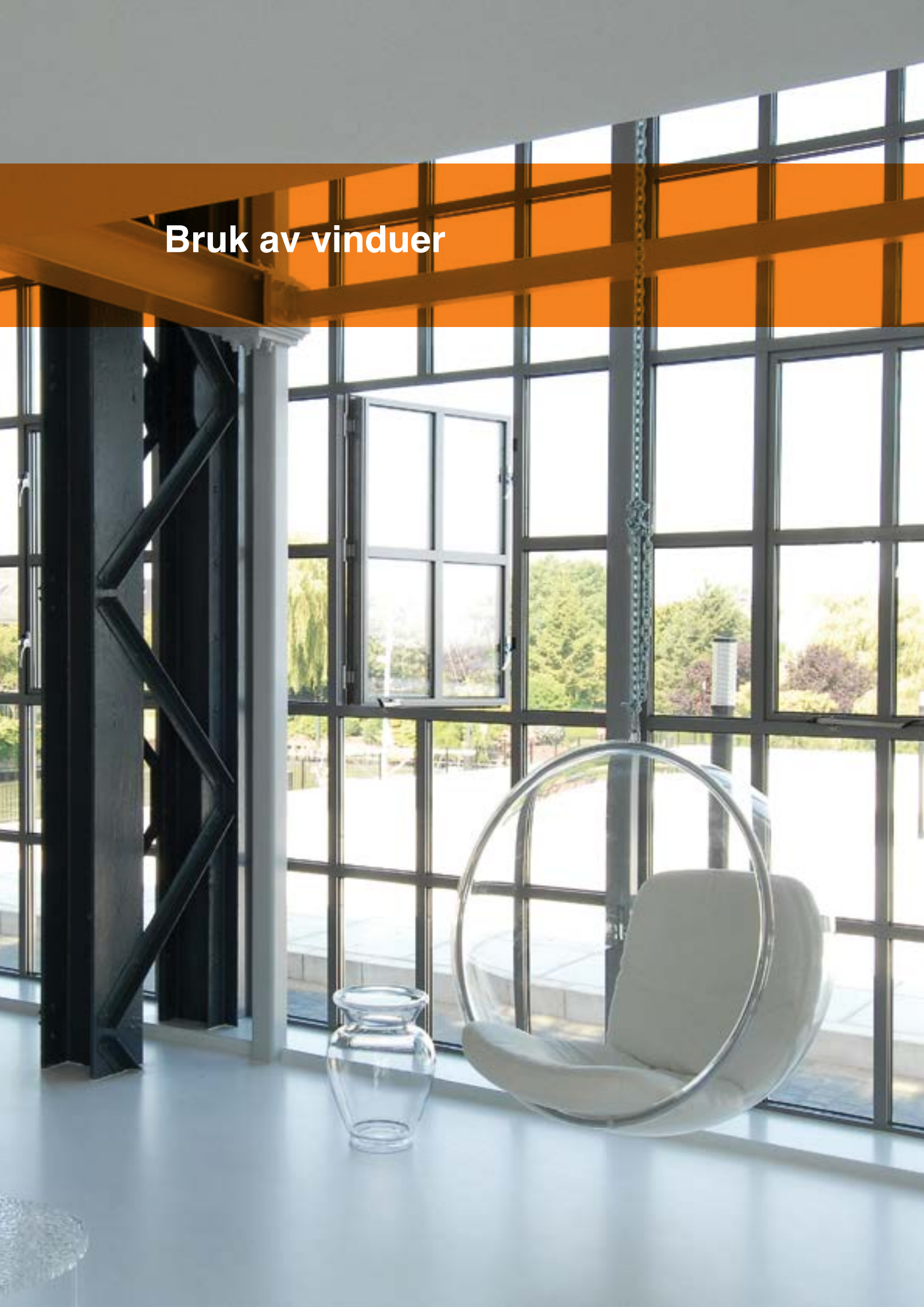


# Bruk av vinduer



Please observe  
the safety remarks  
indicated on p. 5 - 7



## Åpne varianter

### Drei / kipp - turn & tilt - innadslående

Vrider som peker ned indikerer låst vindu.  
Vrider i midt stilling gir anledning til å slå  
vinduet inn i rommet for vask. Vrider som  
peker opp, gir anledning til luftefunksjon





## Kipp/drei - tilt & turn- innadslående

Vrider som peker ned indikerer låst vindu.  
Vrider i midt stilling gir anledning til lufting.  
Vrider som peker opp gir anledning til å slå  
vinduet inn i rommet for vask

Denne vindustypen brukes ofte når det er  
behov for å sikre vinduet mot utilsiktede  
fallskader, da vrider kan leveres med  
nøkkel. Da vil vinduet ikke kunne åpnes  
mere enn i luftestilling og slik sett være  
sikret. Får å videre sette vinduet i  
vaskestilling må vrider "løses ut" med nøkkel

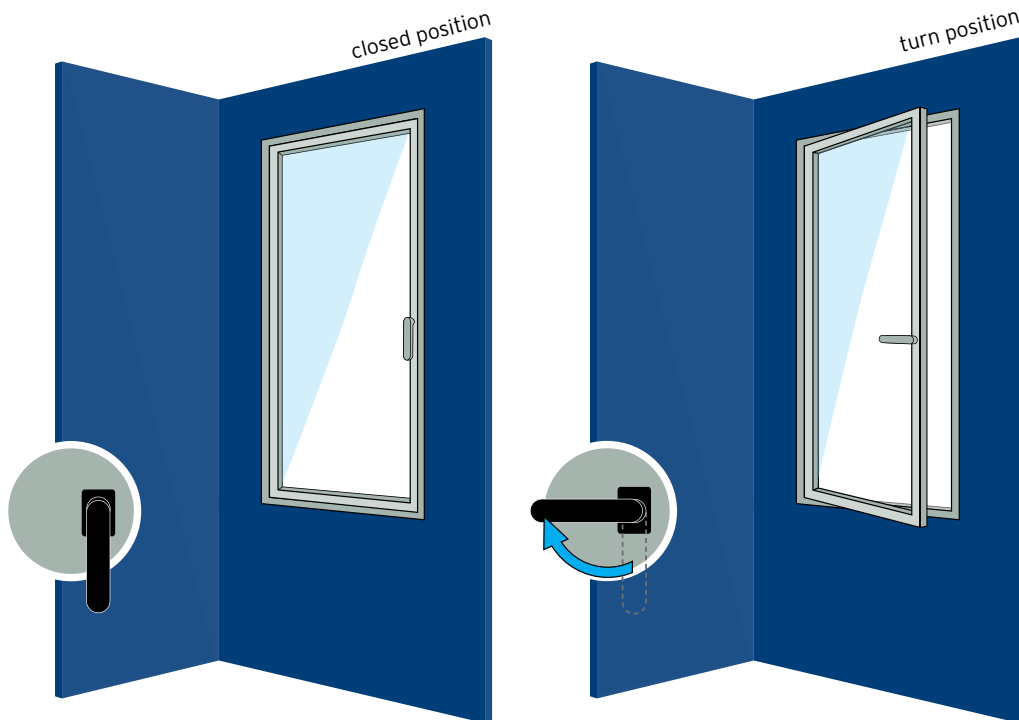


Please observe  
the safety remarks  
indicated on p. 5 - 7



## Sidehengslet - innadslående

Ved å plassere vrider i midt stilling, kan vinduet åpnes for vask eller luftning. Anbefales ikke der hvor fallsikkerhet er viktig å ivareta.

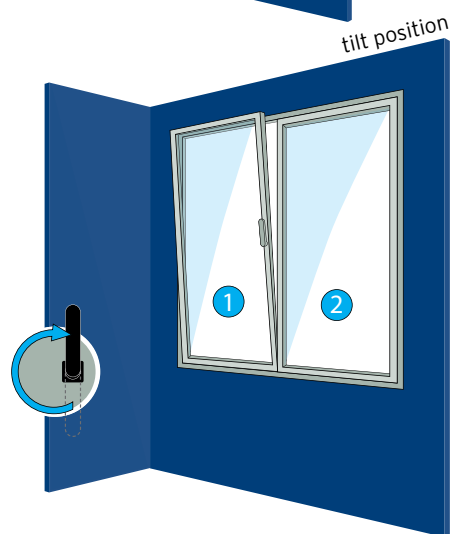
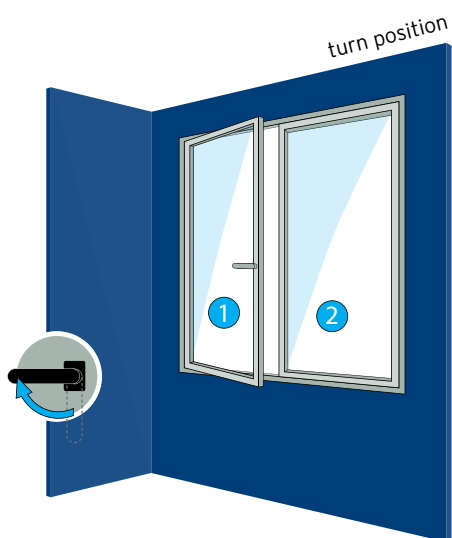


Please observe  
the safety remarks  
indicated on p. 5 - 7

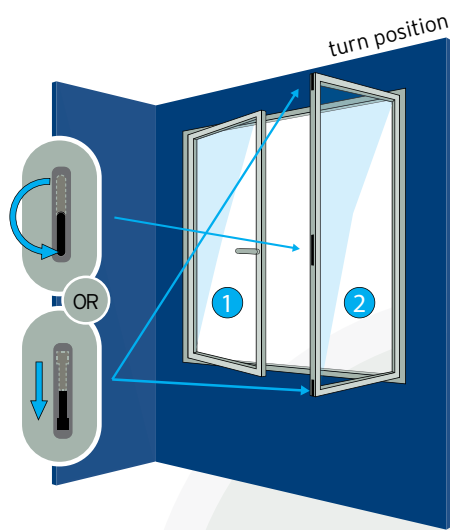


## 2 fag/rams vindu- rømningsvindu- innadslående

Vinduet er utstyrt med en hovedvrider som er plassert på 1 pri rammen, dvs det som blir betegnet som "hverdagsvinduet".



Får å kunne åpne 2 pri rammen "slave"- må ramma på 1 pri åpnes først, for således å kunne betjene skjult vrider og dernest åpne 2 pri ramma. Der hvor midtpost er montert på 2 pri ramma, har vi et bra rømningsvindu, da lysåpningen ikke blir blokkert av en fast midtpost.



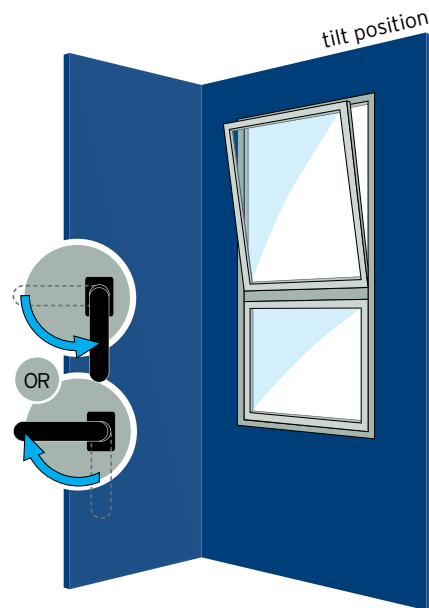
Please observe  
the safety remarks  
indicated on p. 5 - 7



## Bunnhengslet vindu- innadslående

Vinduet kan betjenes med vrider, automatikk ( røykvindu) eller annen låsemekanismer.

Vinduet kan kun brukes i tilt/vipp posisjon men for rengjøring av vinduet/glasset kan det løsnes slik at rammen kan legges inn 180 grader på veggen. Dette kreves 2 persons betjening pga ramme vekt.



### Tilbehør som alternativ til vrider



Please observe  
the safety remarks  
indicated on p. 5 - 7

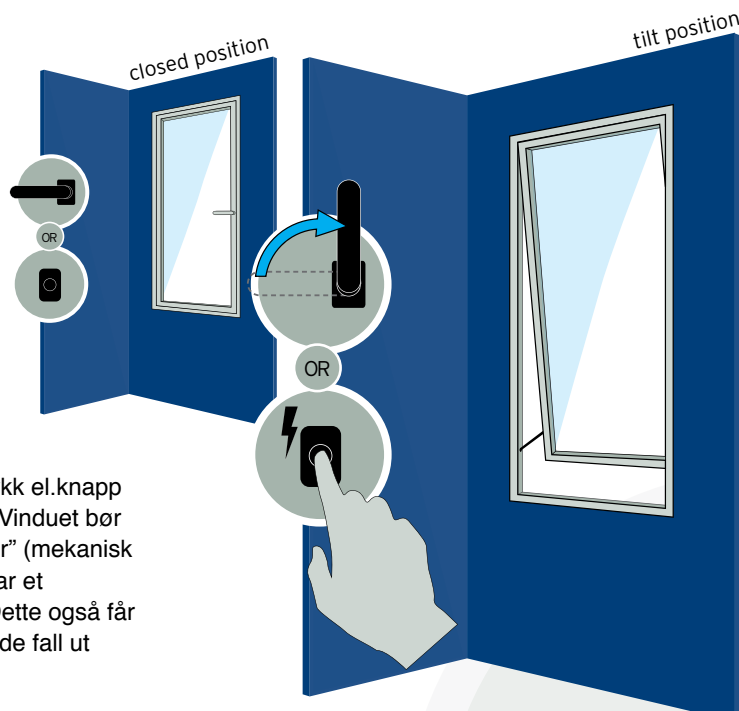


## Sidehengslet vindu - utadslående



Vinduet kan kun åpnes sideveis ved å posisjonere vrider i midt stilling. Det anbefales å montere en "begrenser" (mekanisk arm) som gjør at vinduet ikke kan åpnes fullt ut, og dermed kollidere utilsiktet med vegg.

## Topp hengslet vindu - utadslående

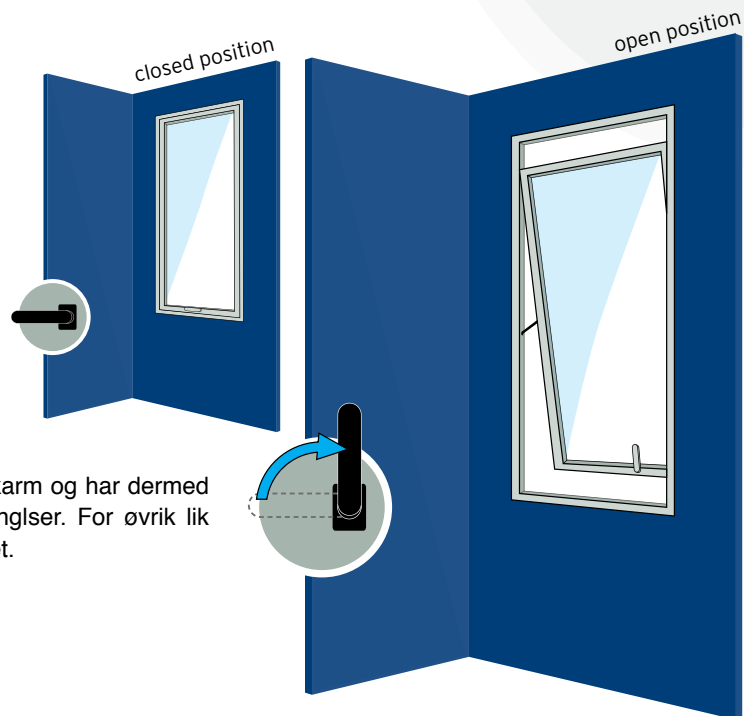


Ved bruk av vrider eller trykk el.knapp kan vinduet åpnes/lukkes. Vinduet bør utstyres med en "begrenser" (mekanisk arm) som gjør at vinduet har et begrenset utslag/åpning. Dette også får å redusere fare for utilsiktede fall ut gjennom vinduet.

Please observe  
the safety remarks  
indicated on p. 5 - 7

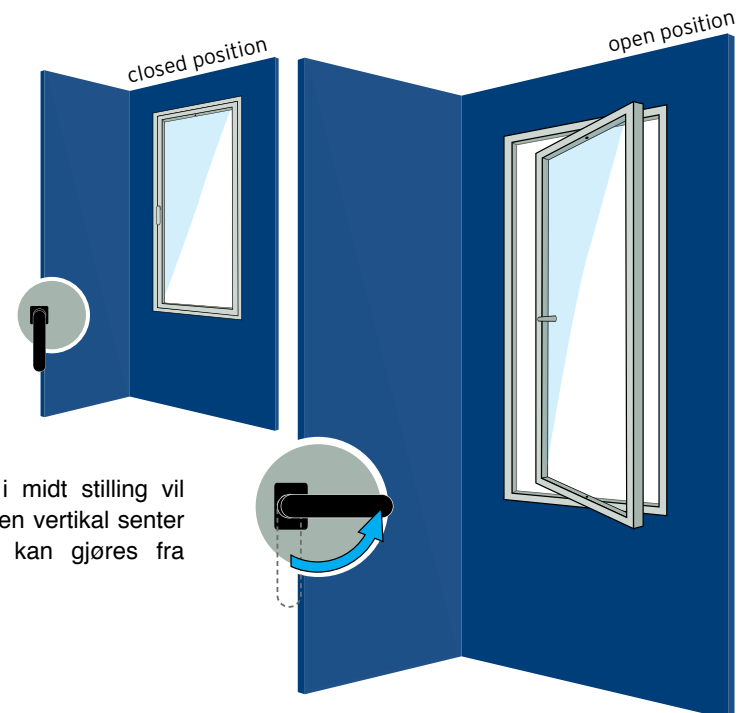


## Topp styrt - utadslående vindu



Vinduet er hengslet i sidekarm og har dermed ikke synlige utvendige hengsler. For øvrik lik funksjon som topp hengslet.

## Vertikal pivot vindu



Ved å posisjonere vrider i midt stilling vil vinduet pivotere/snu rundt en vertikal senter akse, slik at vindusvask kan gjøres fra innsiden.

Please observe  
the safety remarks  
indicated on p. 5 - 7



## Horizontal pivot vindu

Ved å posisjonere vrider i midt stilling vil vinduet pivotere/snu rundt en horisontal senter akse, slik at vindusvask kan gjøres fra innsiden.

